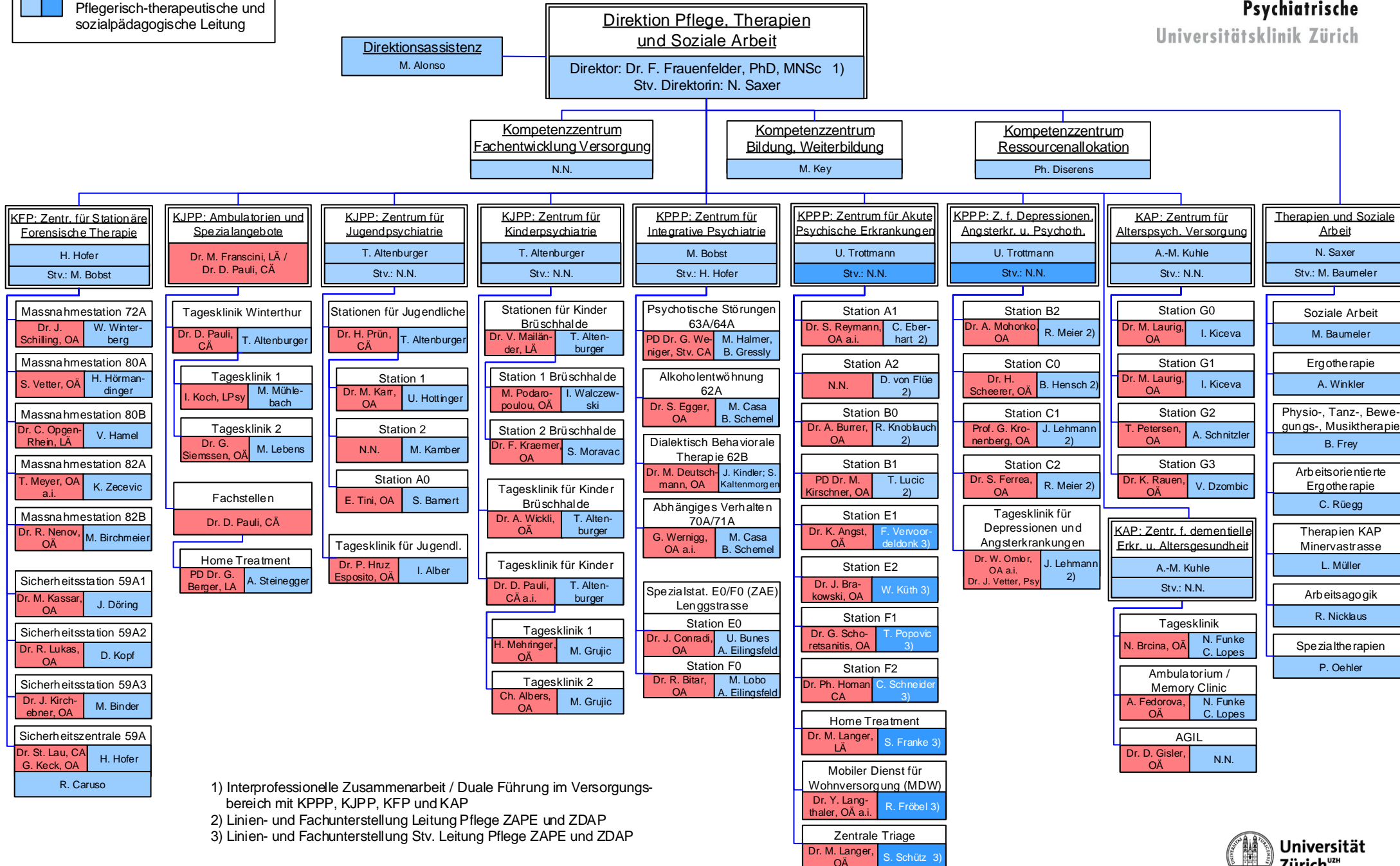


Legende Interprofessionelle Zusammenarbeit / Duale Führung:

- Medizinische Leitung
- Pflegerisch-therapeutische und sozialpädagogische Leitung

Organigramm Direktion Pflege, Therapien und Soziale Arbeit (DPTS)

gültig ab 01.09.2021



- 1) Interprofessionelle Zusammenarbeit / Duale Führung im Versorgungsbereich mit KPPP, KJPP, KFP und KAP
- 2) Linien- und Fachunterstellung Leitung Pflege ZAPE und ZDAP
- 3) Linien- und Fachunterstellung Stv. Leitung Pflege ZAPE und ZDAP