

Legende Interprofessionelle Zusammenarbeit / Duale Führung:

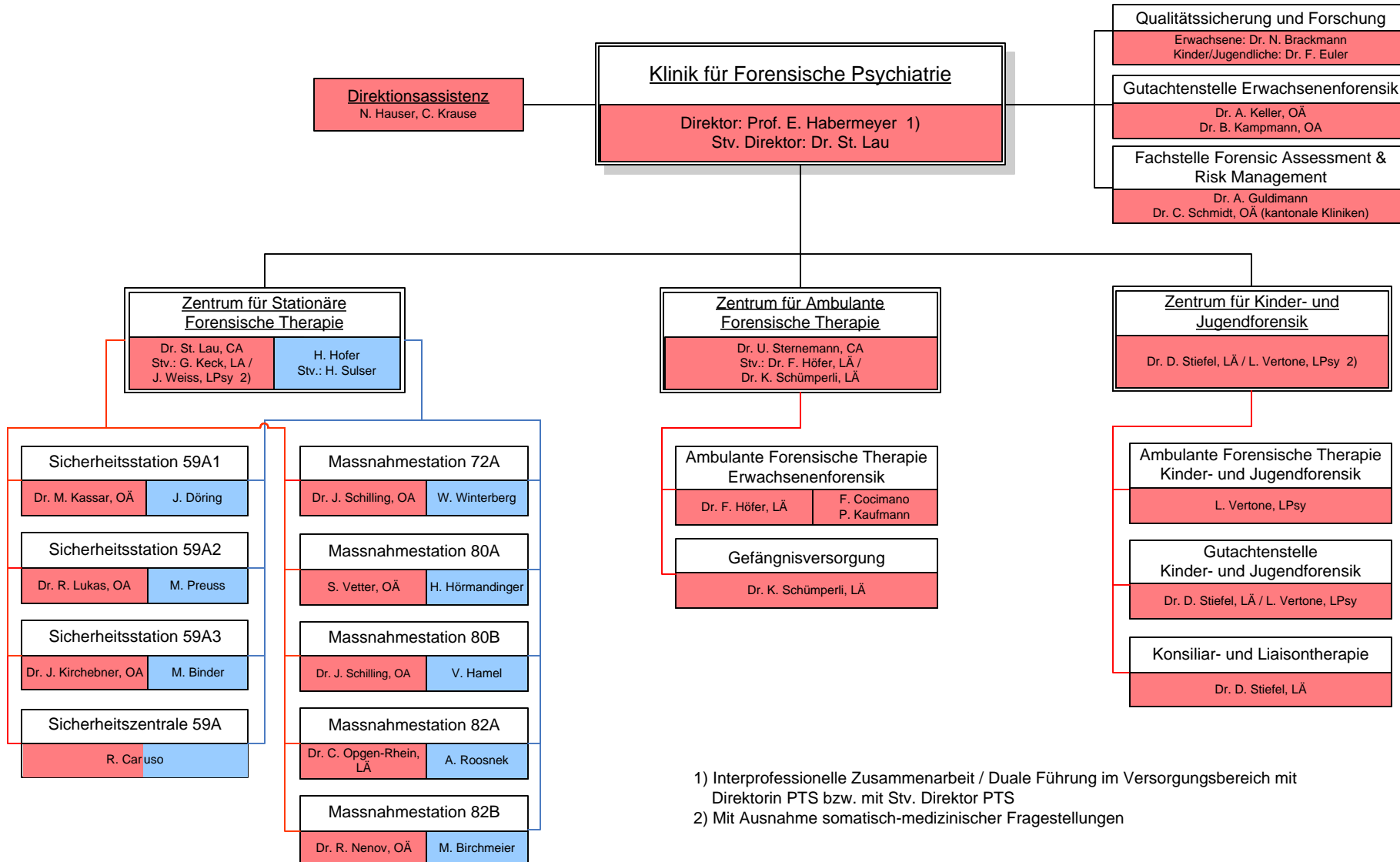
Medizinische Leitung

Pflegerisch-therapeutische Leitung



Organigramm Klinik für Forensische Psychiatrie (KFP)

gültig ab 01.08.2020



- 1) Interprofessionelle Zusammenarbeit / Duale Führung im Versorgungsbereich mit Direktorin PTS bzw. mit Stv. Direktor PTS
- 2) Mit Ausnahme somatisch-medizinischer Fragestellungen