

Workshop 2:

Ethische & gesellschaftliche Aspekte der aktuellen Entwicklungen

Gerhard Gründer, Helena Aicher

Psychedelika in der psychiatrischen Therapie –
2nd Annual Symposium
5. November 2025, PUK Zürich



Welche ethischen oder gesellschaftlichen Fragen zur PAT beschäftigen Sie am meisten?

Gerhard Gründer



Zentralinstitut
für Seelische
Gesundheit

Klinische Studie – Arzneimittel- Härtefallprogramm – Implementation

Zürich, 5. November 2025

Gerhard Gründer | Abteilung für Molekulares Neuroimaging

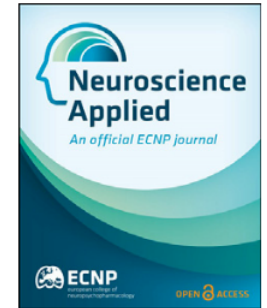
Die EPIsoDE-Studie



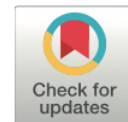
Contents lists available at [ScienceDirect](#)

Neuroscience Applied

journal homepage: www.journals.elsevier.com/neuroscience-applied



Methodological challenges in psychedelic drug trials: Efficacy and safety of psilocybin in treatment-resistant major depression (EPIsoDE) – Rationale and study design



Lea J. Mertens^{a,*}, Michael Koslowski^b, Felix Betzler^b, Ricarda Evens^b, Maria Gilles^c, Andrea Jungaberle^{b,d,e}, Henrik Jungaberle^{d,e}, Tomislav Majić^b, Andreas Ströhle^b, Max Wolff^{b,d}, Stefan Wellek^{f,g}, Gerhard Gründer^{a,e}



Bundesministerium
für Bildung
und Forschung

^a Department of Molecular Neuroimaging, Central Institute of Mental Health, Medical Faculty Mannheim, Heidelberg University, Mannheim, Germany

^b Charité – Universitätsmedizin Berlin, Corporate Member of Freie Universität Berlin and Humboldt-Universität zu Berlin, Department of Psychiatry and Psychotherapy, Campus Charité Mitte, Berlin, Germany

Germany Approves EU's First Psilocybin Access Program

By [Sarah Sinclair](#), Contributor. © Sarah Sinclair is an award-winning journalist ...

Follow Author

Published Aug 07, 2025 at 07:21am EDT



Germany has become the first EU country to introduce a compassionate access program for the use of psilocybin in treatment-resistant depression.

THE WASHINGTON POST VIA GETTY IMAGES

Germany has become the first country in the European Union to allow access to a psychedelic for a limited number of patients under strict conditions.

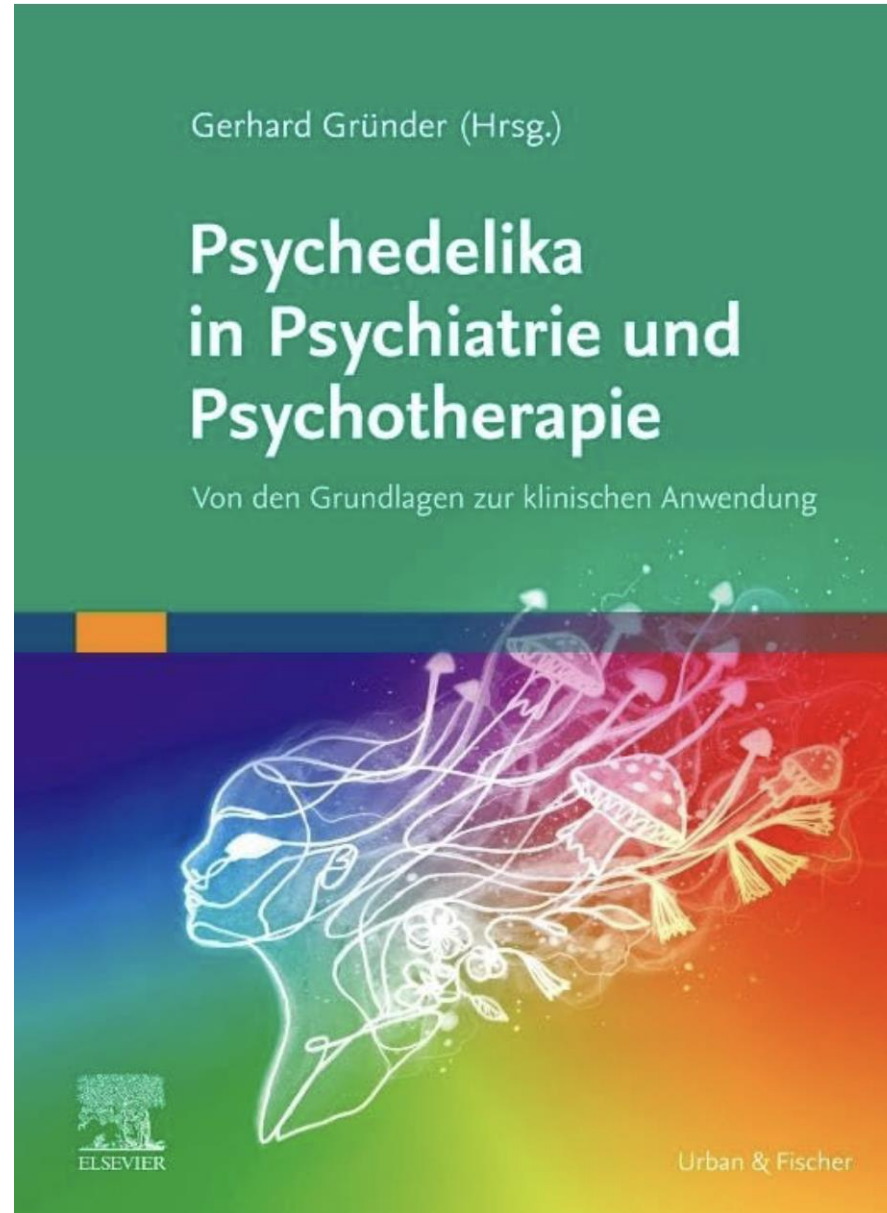
<https://www.forbes.com/sites/sarahsinclair/2025/08/07/germany-approves-eus-first-psilocybin-access-program/>

Spannungsfelder im Übergang

- **„Zugang versus Schutz“** (wer erhält Zugang? - „Therapie für die Privilegierten“ – Fürsorge vs. Autonomie)
- **„Therapie versus Erfahrung“** (medizinische Therapie vs. existentielle Erfahrung – Medizin vs. Selbstoptimierung)
- **„Innovation versus Institution“** („therapeutischer Kapitalismus“ – Regulierung und Normierung vs. Selbstbestimmung und Selbstregulation)

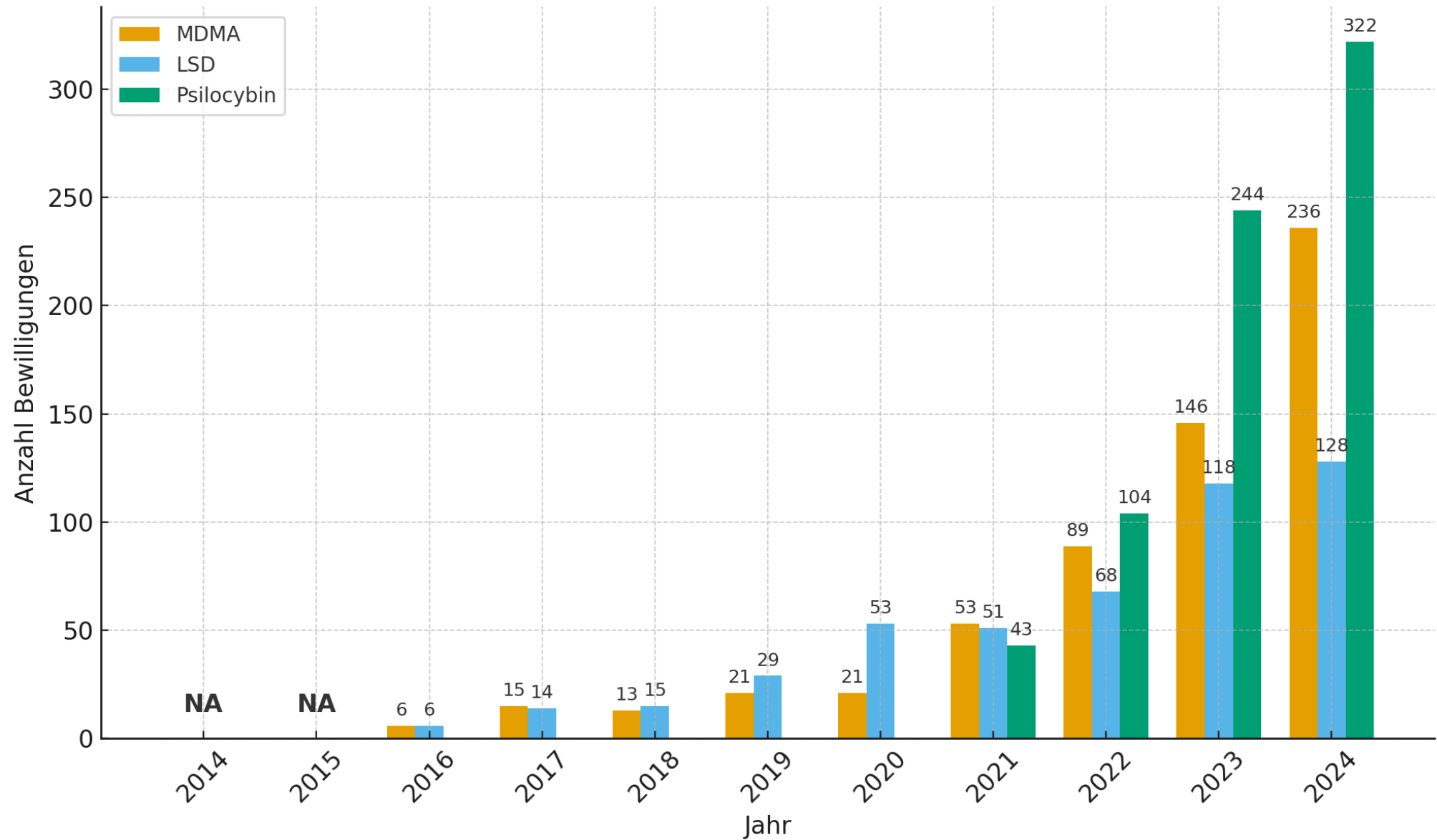
Beim DGPPN-Kongress 2025 erstmals verfügbar...

zi



Helena Aicher

Entwicklungen und Spannungsfelder in der Schweizer PAT-Landschaft



2024: Etwa 80 Privatpraxen und 15 Institutionen (darunter 4 Universitätskliniken)

Table 1

Primary diagnoses of patients treated within the Swiss limited medical use program in a total of 723 patients treated in the year 2024.

Primary diagnosis	Psilocybin	MDMA	LSD
Depressive disorders	233	126	77
PTSD	33	72	8
Anxiety disorders	22	19	17
Substance use disorder	24	6	5
Cluster headache or migraine	10	0	6
OCD	3	5	3
Bipolar disorder	7	1	2
Eating disorder	4	3	2
Personality disorder	0	2	1
Psychosomatic disorders (unspecified)	2	1	0
Other	10	10	9

PTSD: posttraumatic stress disorder; *OCD*: obsessive-compulsive disorder; *MDMA*: 3,4-methylenedioxymethamphetamine; *LSD*: lysergic acid diethylamide.

Review

Implementing psychedelic-assisted therapy: History and characteristics of the Swiss limited medical use program

Matthias E. Liechti^{a,b,*}, Peter Gasser^{c,d}, Helena D. Aicher^{a,d}, Felix Mueller^{a,d,e}, Tadeusz Hawrot^{f,g}, Yasmin Schmid^{a,b}

Basierend auf bisher limitiertem Feedback (LSD =22, MDMA =59, Psilocybin =21):

- Median (und range) Dosen
 - 150 µg (100–200 µg) LSD
 - 125 mg (75–200 mg) MDMA
 - 25 mg (10–40 mg) Psilocybin
- Mehr Gruppen- als Einzeltherapien
- Anzahl Substanzbehandlungen pro Patient:in (Median):
3 (range =1–6) innerhalb 12 Monate

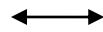
Review

Implementing psychedelic-assisted therapy: History and characteristics of the Swiss limited medical use program

Matthias E. Liechti^{a,b,*}, Peter Gasser^{c,d}, Helena D. Aicher^{a,d}, Felix Mueller^{a,d,e},
Tadeusz Hawrot^{f,g}, Yasmin Schmid^{a,b}

Zunehmende Zahlen

- Klinische Erfahrung & Expertise
- Therapeutische Flexibilität



- Standardisierung
- Dokumentation
- Qualitätssicherung



PAT ist KEINE Standardbehandlung

- Einzelfallbehandlungen, kein Anrecht
- Weiterbildung?
 - Qualität, Quantität
 - Kompetenzanforderungen?
 - Zertifizierung?
 - Selbsterfahrung?
- ➔ Intervision, Supervision, Vernetzung

Gibt es “die PAT” überhaupt?

- Indikation (Diagnosen und darüber hinaus)
 - ➔ transdiagnostische Perspektive
 - ➔ Setting
 - ➔ Individualisierte Behandlung und therapeutische Einbettung?
- Interdisziplinarität? Exzeptionalismus?

Finanzierungsmodelle, Zugang

- ➔ Kosteneffizienz? Zeitrahmen? Für wen? Endpoints?

Was ist Evidenz?

- Empirische Daten / RCT (»What’s behind the numbers?«)
- Klinische Erfahrung
- Patient:innenperspektive

Legalization / Decriminalization

Examples Decriminalization:

Portugal

US: Colorado, Oregon

...

Examples Legalization

?

Religious / Spiritual Use*

Examples:

Peru, Brasil:

Traditional use of ayahuasca
by indigenous communities

Brasil:

Religious ayahuasca use,
churches, e.g. Santo Daime,
União do Vegetal (UDV),
Barquinha

Medicalization

Ongoing drug development
clinical trials

Alternative frameworks:

Canada

Australia

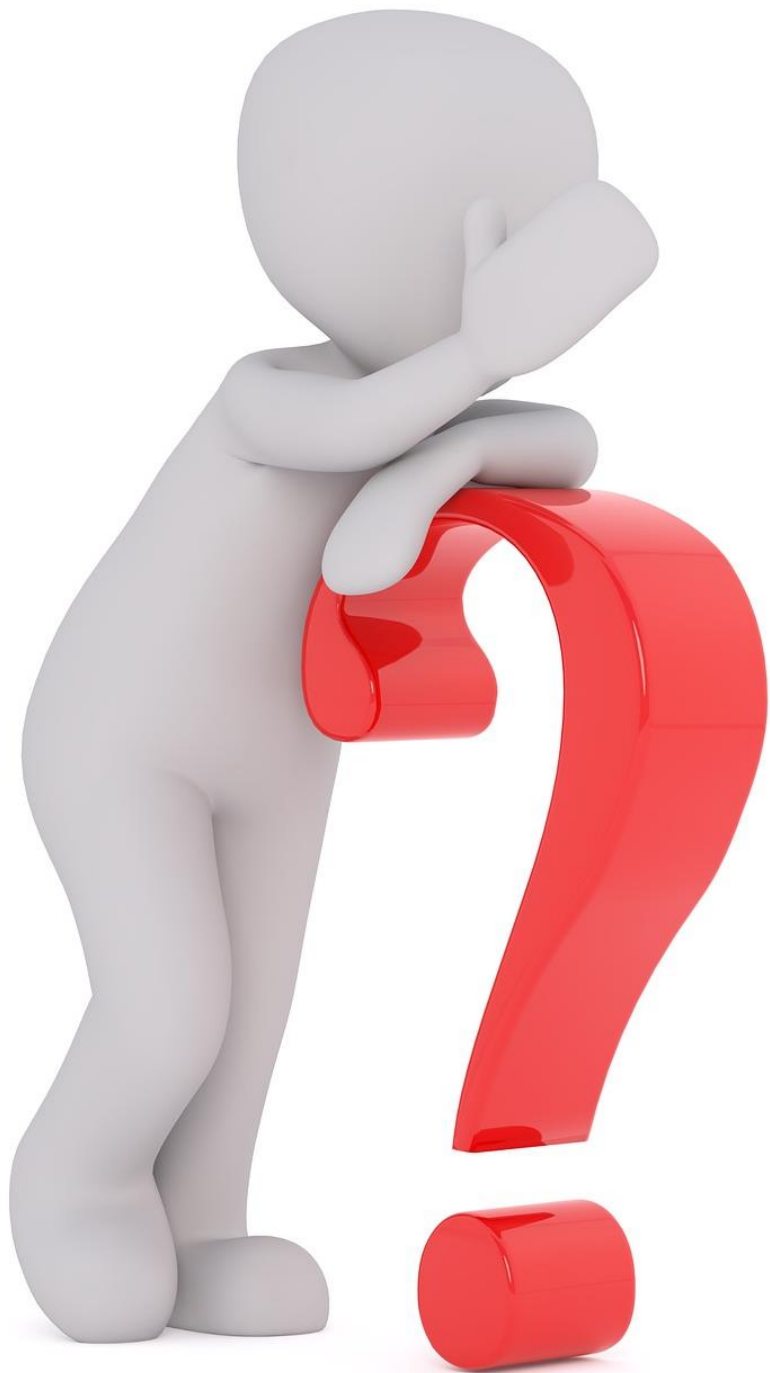
Switzerland

New:

New Zealand

Czech Republic

Germany



Diskussion



Was nehmen Sie heute mit?