

Legende Interprofessionelle Zusammenarbeit / Duale Führung:

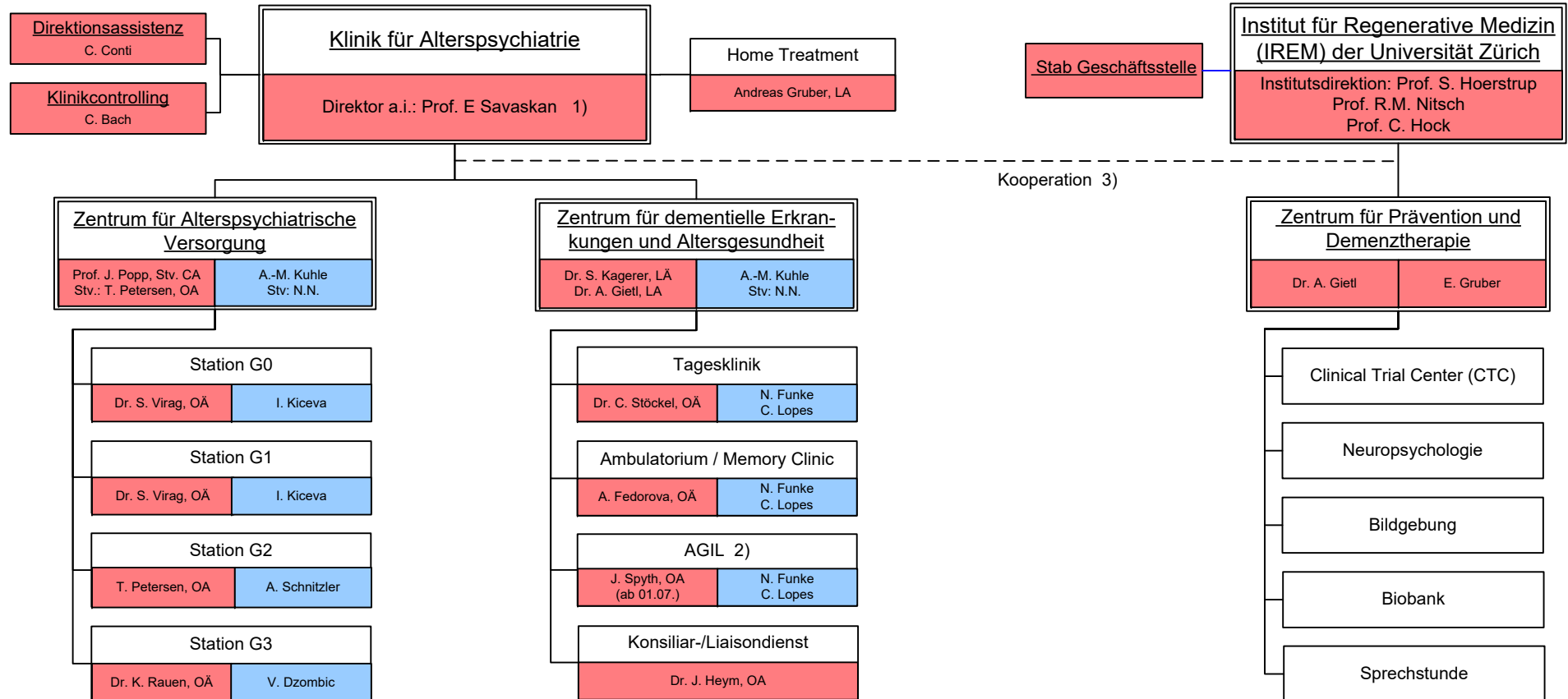
Medizinische Leitung

Pflegerisch-therapeutische Leitung



Organigramm Klinik für Alterspsychiatrie (KAP)

gültig ab 01.04.2022



- 1) Interprofessionelle Zusammenarbeit / Duale Führung im Versorgungsbereich mit Direktor Pflege, Therapien und Soziale Arbeit
- 2) Aufsuchender Gerontopsychiatrischer Interprofessioneller Liaisondienst
- 3) Die KAP ist Kooperationspartner am Zentrum für Prävention und Demenztherapie des IREM