

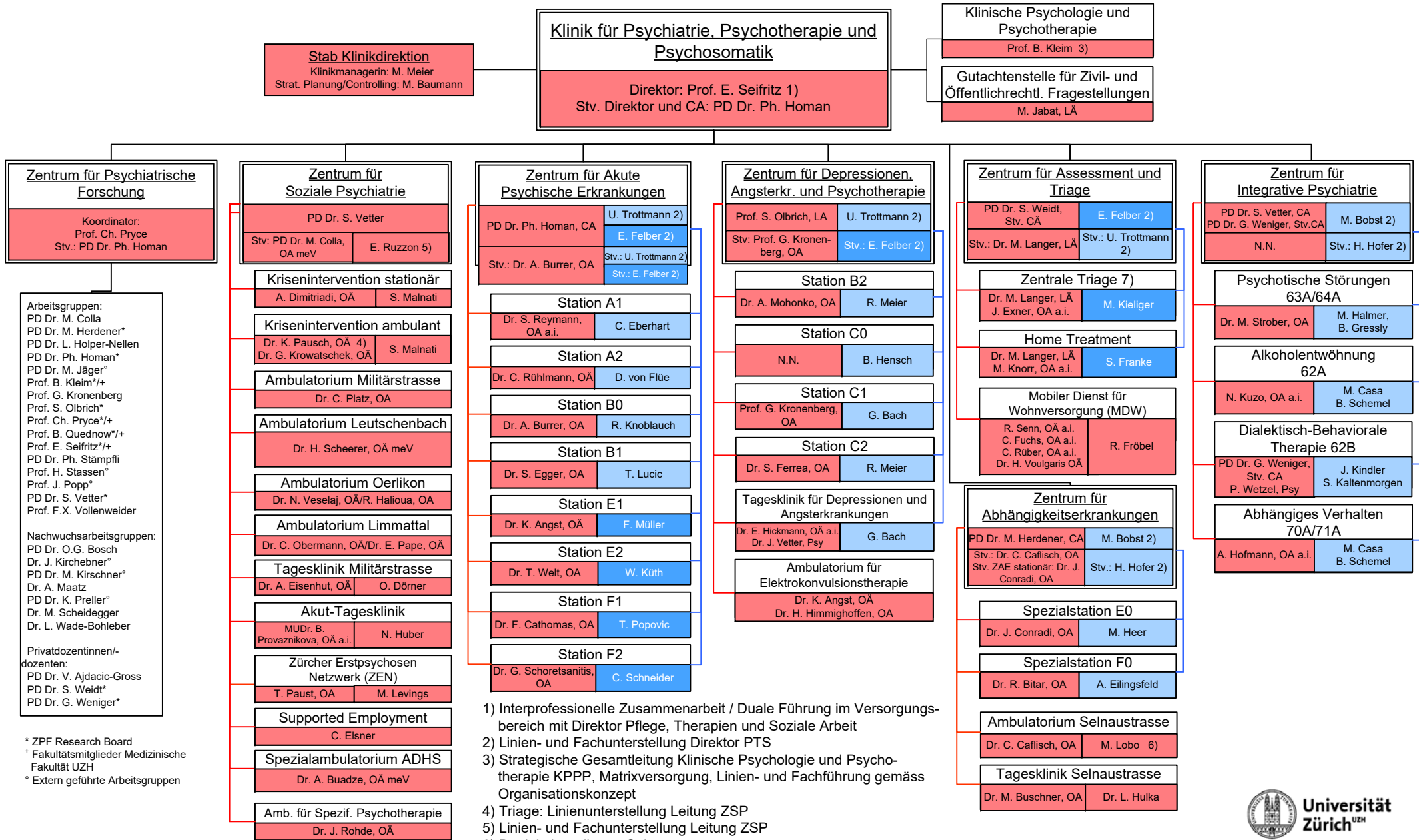
Legende Interprofessionelle Zusammenarbeit / Duale Führung:

Medizinische Leitung

Pflegerisch-therapeutische Leitung

Organigramm Klinik für Psychiatrie, Psychotherapie und Psychosomatik (KPPP)

gültig ab 01.11.2022



- 1) Interprofessionelle Zusammenarbeit / Duale Führung im Versorgungsbereich mit Direktor Pflege, Therapien und Soziale Arbeit
- 2) Linien- und Fachunterstellung Direktor PTS
- 3) Strategische Gesamtleitung Klinische Psychologie und Psychotherapie KPPP, Matrixversorgung, Linien- und Fachführung gemäss Organisationskonzept
- 4) Triage: Linienunterstellung Leitung ZSP
- 5) Linien- und Fachunterstellung Leitung ZSP
- 6) Betriebskoordinator Selnaustrasse
- 7) Fachstelle Angehörigenarbeit: Leitung Zentrale Triage unterstellt