

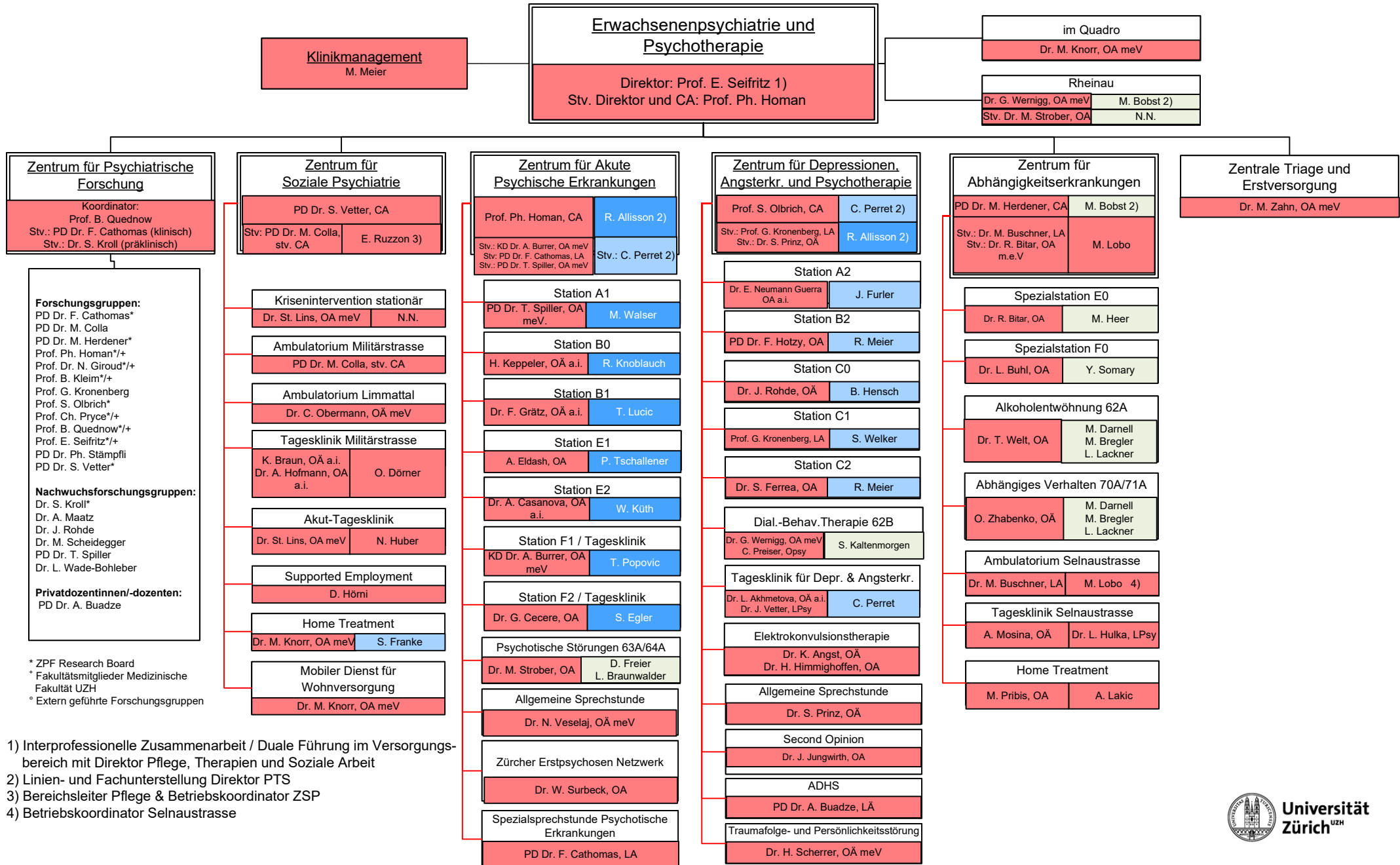
Organigramm Erwachsenenpsychiatrie und Psychotherapie

gültig ab 01.04.2026

**Legende Interprofessionelle
Zusammenarbeit / Duale Führung:**

Medizinische Leitung

Pflegerisch-therapeutische Leitung



- 1) Interprofessionelle Zusammenarbeit / Duale Führung im Versorgungsbereich mit Direktor Pflege, Therapien und Soziale Arbeit
- 2) Linien- und Fachunterstellung Direktor PTS
- 3) Bereichsleiter Pflege & Betriebskoordinator ZSP
- 4) Betriebskoordinator Selnaustrasse