

Legende Interprofessionelle Zusammenarbeit / Duale Führung:

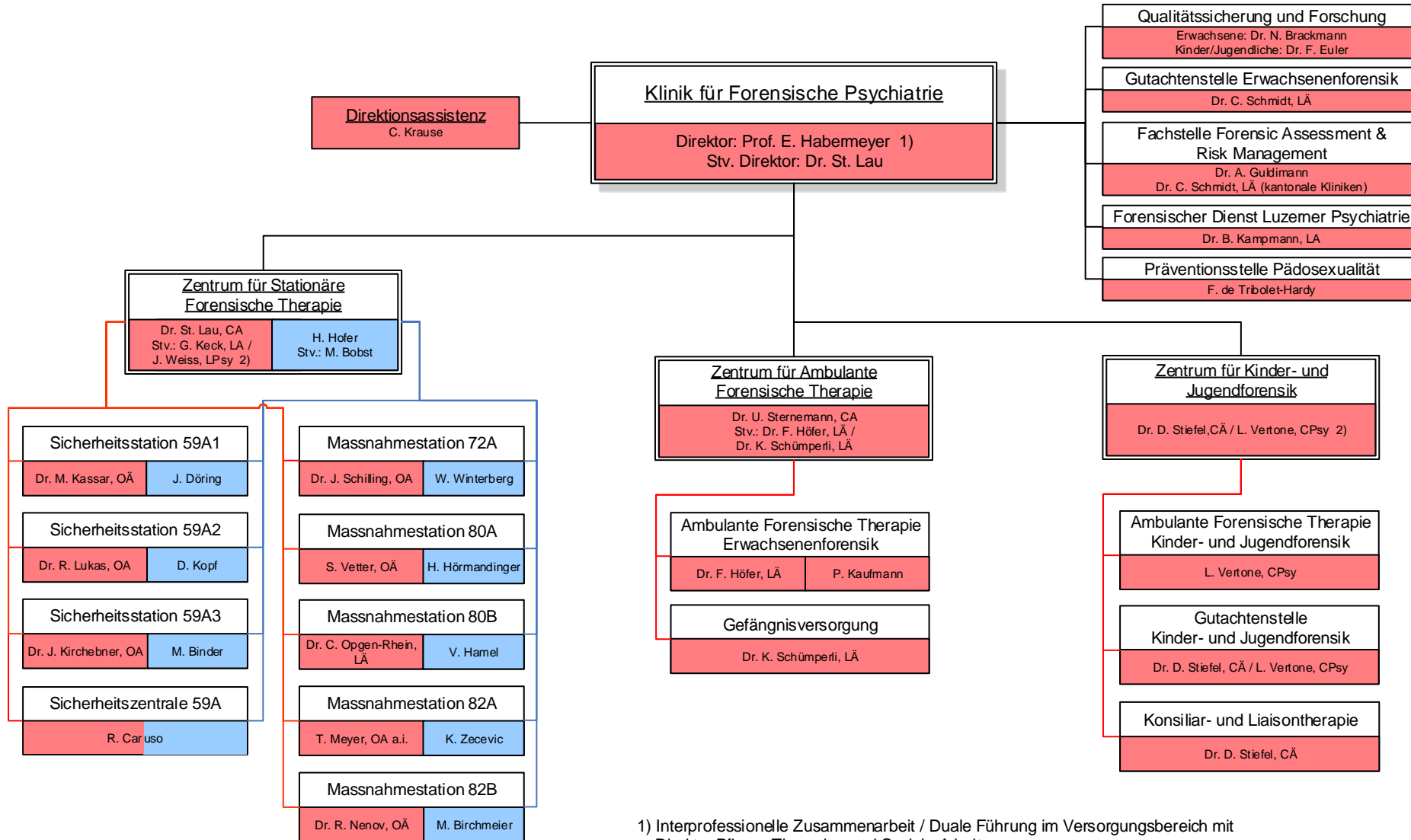
Medizinische Leitung

Pflegerisch-therapeutische Leitung



Organigramm Klinik für Forensische Psychiatrie (KFP)

gültig ab 01.08.2021



1) Interprofessionelle Zusammenarbeit / Duale Führung im Versorgungsbereich mit Direktor Pflege, Therapien und Soziale Arbeit

2) Mit Ausnahme somatisch-medizinischer Fragestellungen