

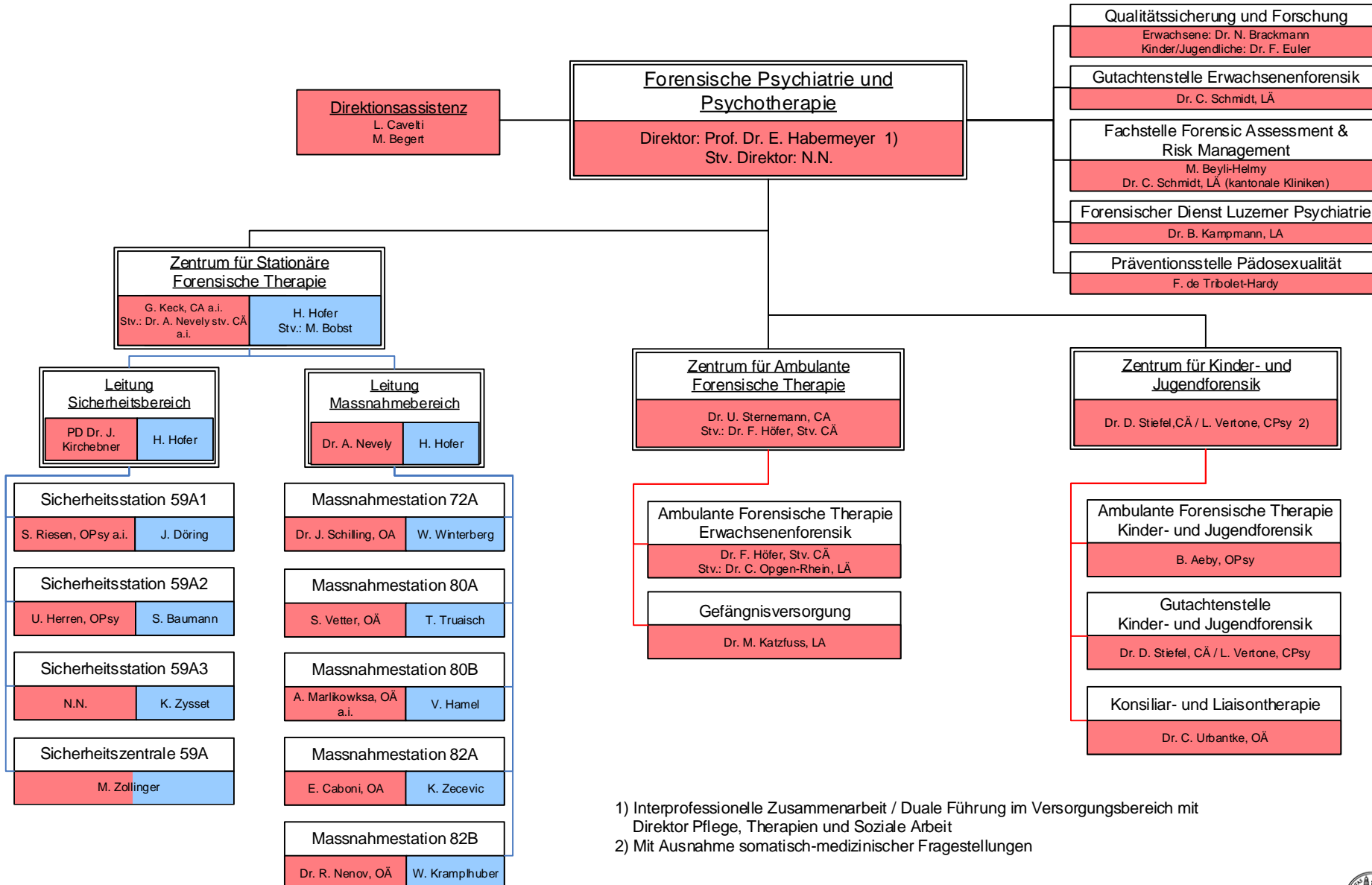
Organigramm Forensische Psychiatrie und Psychotherapie

gültig ab 01.02.2024

**Legende Interprofessionelle
Zusammenarbeit / Duale Führung:**

Medizinische Leitung

Pflegerisch-therapeutische Leitung



1) Interprofessionelle Zusammenarbeit / Duale Führung im Versorgungsbereich mit
Direktor Pflege, Therapien und Soziale Arbeit

2) Mit Ausnahme somatisch-medizinischer Fragestellungen