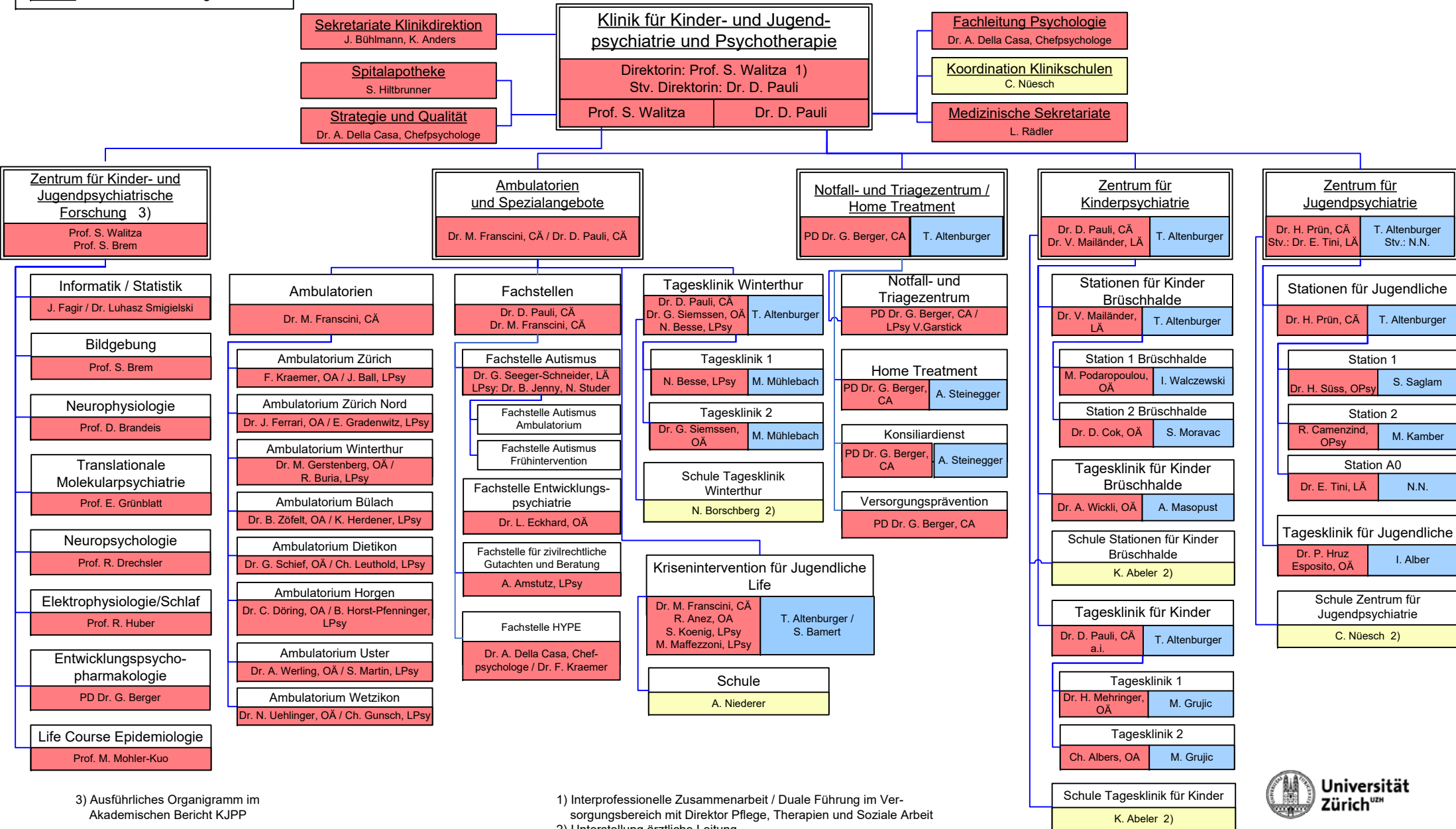


Legende Interprofessionelle Zusammenarbeit / Duale Führung:

- Medizinische Leitung
- Pflegerisch-therapeutische und sozialpädagogische Leitung
- Schulische Leitung

Organigramm Klinik für Kinder- und Jugendpsychiatrie und Psychotherapie (KJPP)

gültig ab 01.06.2023



3) Ausführliches Organigramm im Akademischen Bericht KJPP

1) Interprofessionelle Zusammenarbeit / Duale Führung im Versorgungsbereich mit Direktor Pflege, Therapien und Soziale Arbeit
 2) Unterstellung ärztliche Leitung