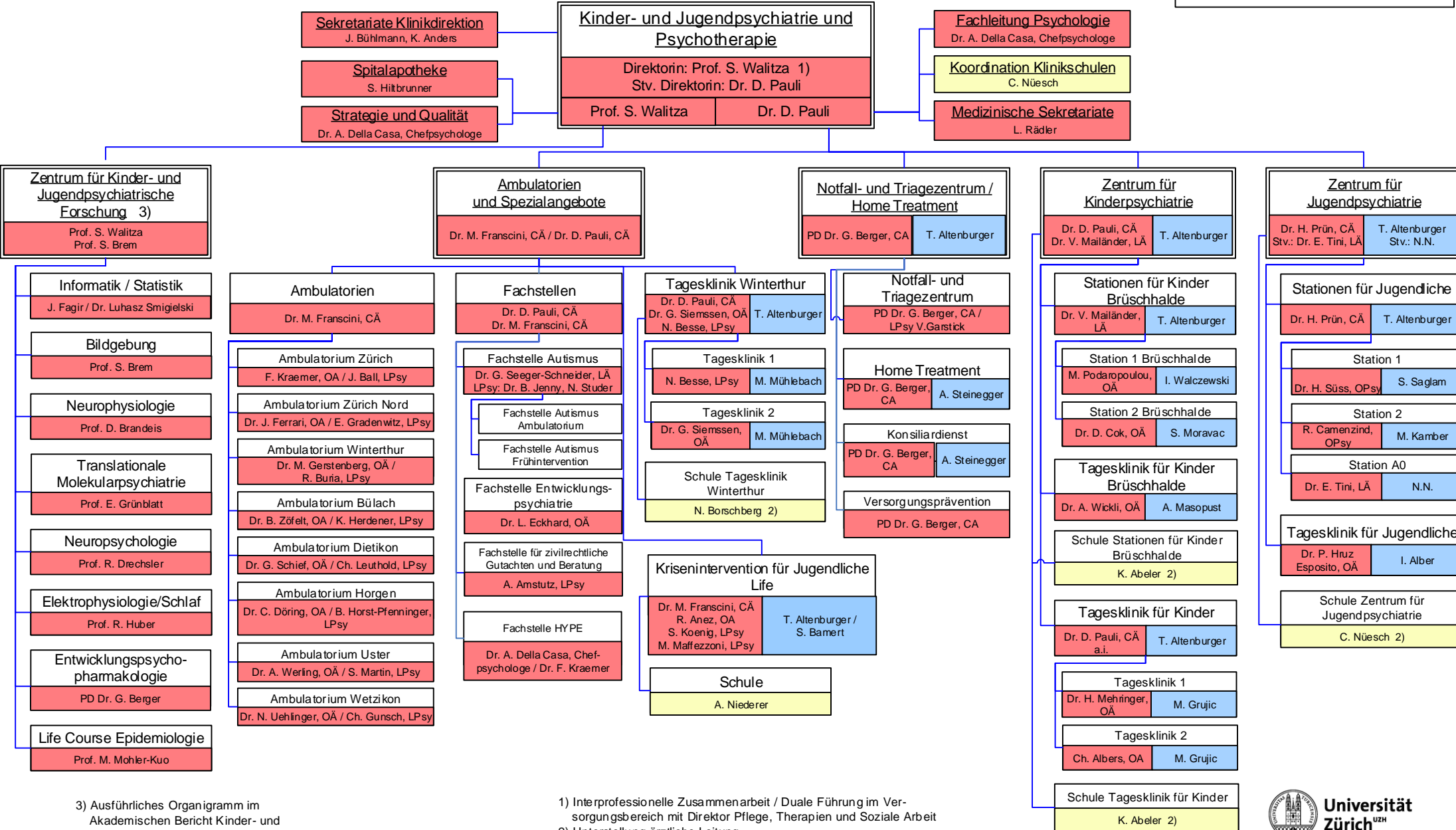


Organigramm Kinder- und Jugendpsychiatrie und Psychotherapie

gültig ab 01.02.2024

Legende Interprofessionelle Zusammenarbeit / Duale Führung:

- Medizinische Leitung
- Pflegerisch-therapeutische und sozialpädagogische Leitung
- Schulische Leitung



3) Ausführliches Organigramm im Akademischen Bericht Kinder- und Jugendpsychiatrie und Psychotherapie

1) Interprofessionelle Zusammenarbeit / Duale Führung im Versorgungsbereich mit Direktor Pflege, Therapien und Soziale Arbeit
 2) Unterstellung ärztliche Leitung