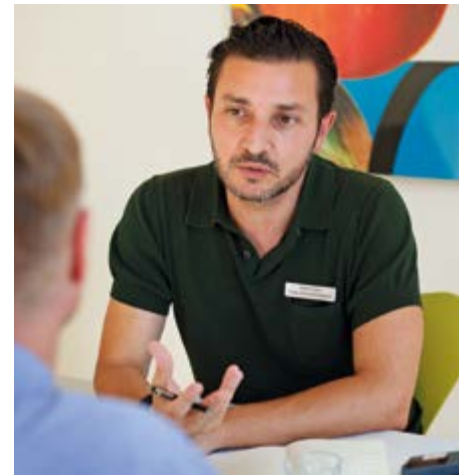


## Wege ins Arbeitsleben

# ARBEITSBEZOGENES BERATUNGSGESPRÄCH



Arbeit ist ein zentrales Thema der meisten Menschen im erwerbsfähigen Alter und hat einen erheblichen Einfluss auf die psychische Balance und somit auf die Gesundheit.

Wer sich mit Hilfe von Arbeit eine Tagesstruktur aufbauen möchte und unter einer psychischen Symptomatik leidet, benötigt häufig fachkundige Beratung. Die Arbeitstherapie und die Soziale Arbeit der Psychiatrischen Universitätsklinik Zürich sind Ansprechpartner für Menschen im erwerbsfähigen Alter, für die das Thema Arbeit relevant ist.

### **Arbeitsbezogenes Beratungsgespräch**

Im arbeitsbezogenen Beratungsgespräch werden die arbeitsrelevanten Themen angesprochen, die im Bezug zu Ihrer Fragestellung und zu Ihren Zielen stehen. Um am Arbeitsleben teilhaben zu können, müssen Themen wie beispielsweise Wohnen, Finanzen und Familie geklärt sein. Für eine erfolgreiche Rückkehr ins Arbeitsleben sind Ihre Motivation und die Unterstützung, die sie benötigen, entscheidende Einflussfaktoren.

Zudem bilden Ihr beruflicher Werdegang, Ihre praktischen Arbeitserfahrungen und Fähigkeiten die Grundlage, Ihre Ziele entsprechend Ihren Möglichkeiten umzusetzen.

Je nach Fragestellung und Bedürfnis wird das arbeitsbezogene Beratungsgespräch von einem Mitarbeitenden der Arbeitstherapie und / oder der Sozialen Arbeit durchgeführt. Das Gespräch erfolgt in Zusammenarbeit mit Ihrem bestehenden sozial-medizinischen Netzwerk und orientiert sich an Ihrer Zielsetzung bzw. an Ihren Fragen.

### **Zielgruppe**

Das arbeitsbezogene Beratungsgespräch kann zur Vorbereitung / Vorsondierung auf eine berufliche Massnahme in Anspruch genommen werden oder der Aufrechterhaltung erworbener Kompetenzen und der weiteren Stabilisierung dienen.

Bei folgenden Themen empfiehlt sich ein arbeitsbezogenes Beratungsgespräch:

- Ganzheitliche Beratung im Sinne der «Life-Balance» zu den Themen Arbeit, Lebensplanung, Freizeit, Familie, Finanzen und Wohnen
- Entwicklung einer (beruflichen) Perspektive / Neuorientierung
- Psychoedukation im Hinblick auf eine geregelte Alltags- und Tagesstruktur und einen konstruktiven, eigenverantwortlichen Umgang mit der psychischen Symptomatik
- Umgang mit Kollegen und Vorgesetzten
- Möglichkeit einer Teilnahme am vierwöchigen Modul A Arbeitsdiagnostik / Potentialabklärung

#### **Termin**

Nach telefonischer und / oder schriftlicher Vereinbarung.

#### **Anmeldung**

Die Anmeldung für das arbeitsbezogene Beratungsgespräch erfolgt über Ihre Eingliederungsfachperson der IV-Stelle. Auf Ihren Wunsch organisiert sie mit dem Ansprechpartner der Psychiatrischen Universitätsklinik Zürich ein Informationsgespräch. In den ersten Gesprächen stellen wir Ihnen das Angebot vor und gehen auf Ihre persönlichen Themenbereiche und Fragen ein.

Die individuelle Zielsetzung und die Frequenz der Gespräche sowie weitere Termine werden mit Ihnen und der Eingliederungsfachperson der IV-Stelle gemeinsam festgelegt.

#### **Kontakt**

Telefon +41 (0)44 384 38 62  
E-Mail [ModulA@puk.zh.ch](mailto:ModulA@puk.zh.ch)

#### **So finden Sie uns**

Öffentliche Verkehrsmittel:

Tram 11 Richtung Rehalp oder Forchbahn S18  
Richtung Forch / Esslingen bis Haltestelle Balgrist oder  
Bus 77 bis Haltestelle Flühgasse;  
circa fünf Minuten Fussweg ab Haltestellen

Parkplätze:

Es stehen wenige gebührenpflichtige Besucherparkplätze zur Verfügung.

1000/10.2016

Psychiatrische Universitätsklinik Zürich  
Direktion Pflege, Therapien und Soziale Arbeit  
Therapien und Soziale Arbeit  
**Arbeitstherapie**  
Lenggstrasse 31, Postfach 1931  
8032 Zürich  
Telefon +41 (0)44 384 38 60  
Telefax +41 (0)44 384 27 21  
Zentrale +41 (0)44 384 21 11  
[info-ats@puk.zh.ch](mailto:info-ats@puk.zh.ch)  
[www.pukzh.ch](http://www.pukzh.ch)

Direktorin Pflege, Therapien und Soziale Arbeit:  
Rebekka Gemperle