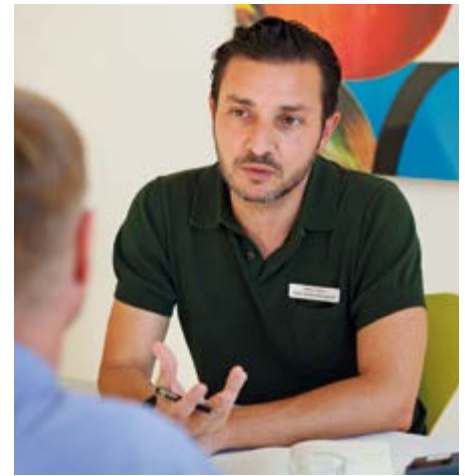


Wege ins Arbeitsleben

MODUL A ARBEITSDIAGNOSTIK / POTENTIALABKLÄRUNG



Arbeit ist ein zentrales und existenzielles Thema der meisten Menschen im erwerbsfähigen Alter. Arbeit hat bei vielen Menschen einen erheblichen Einfluss auf die psychische Balance und somit auf die Gesundheit. Die richtige «Dosis» Arbeit ist eine Frage des individuellen Empfindens.

Die Hauptaufgabe der Arbeitstherapie ist es, in Zusammenarbeit mit Ihnen das richtige Mass an Qualität und Quantität einer für Sie wünschenswerten Arbeitstätigkeit zu ermitteln. Diese gezielte und individuelle Form der Unterstützung erhalten Sie im Rahmen des Moduls A Arbeitsdiagnostik / Potentialabklärung.

Arbeitsdiagnostik

Die Arbeitstherapie der Psychiatrischen Universitätsklinik Zürich bietet seit Jahren eine bewährte Form der Arbeitsdiagnostik an. Wir sind Ansprechpartner für Menschen im erwerbsfähigen Alter mit einer psychiatrischen Diagnose, für die das Thema Arbeit relevant ist. Gemeinsam mit Ihnen wollen wir Ihre momentane Leistungsfähigkeit und Belastbarkeit im Hinblick auf eine Arbeitsaufnahme auf dem allgemeinen oder geschützten Arbeitsmarkt klären.

Um am Arbeitsleben teilhaben zu können, müssen Themen wie beispielsweise Wohnen, Finanzen, Kinderbetreuung geklärt sein. Hierbei berät und unterstützt Sie die Soziale Arbeit der Psychiatrischen Universitätsklinik Zürich fachkundig.

Mit Hilfe der Arbeitsdiagnostik entdecken Sie neue oder vergessen geglaubte Ressourcen und erkennen die für Sie förderlichen oder hinderlichen Rahmenbedingungen an einem Arbeitsplatz. Die Arbeitsdiagnostik wird in Zusammenarbeit mit Ihrem bestehenden sozialmedizinischen Netzwerk erstellt.

Zielgruppe

Sie sind schon längere Zeit ohne Arbeit und wünschen sich eine Unterstützung bei der Wiederaufnahme einer Tätigkeit oder Sie sind erst seit kurzem aufgrund einer psychischen Beeinträchtigung nicht mehr im Arbeitsprozess und möchten an Ihren Arbeitsplatz zurückkehren.

Wir unterstützen Sie im Modul A Arbeitsdiagnostik / Potentialabklärung bei der Klärung

- der arbeitsbezogenen Fähigkeiten
- der Belastbarkeit
- der Leistungsfähigkeit
- einer für Sie geeigneten Tätigkeit
- einer beruflichen Perspektive
- weiterer Fragen im Zusammenhang mit Arbeit

Modul A Arbeitsdiagnostik / Potentialabklärung

Das Modul A Arbeitsdiagnostik / Potentialabklärung beinhaltet praktisches Arbeiten in den Bereichen Büro, Holz, Metall und Papier / Karton. Im Einzel- und Gruppensetting erarbeiten wir

- das aktuelle Fähigkeitsprofil
- die förderlichen Rahmenbedingungen
- die Selbst- und Fremdeinschätzung
- das persönliche Bewerbungsdossier (bei Bedarf)
- Empfehlungen für weitere Schritte

Dauer: 4 Wochen

Zeiten: Montag bis Freitag von 9.00 bis 12.00 Uhr

Beginn: Nach Absprache (jeweils montags)

Anmeldung

Die Anmeldung für das Modul A Arbeitsdiagnostik / Potentialabklärung erfolgt über Ihre Eingliederungsfachperson der IV-Stelle. Auf Ihren Wunsch organisiert sie mit dem Ansprechpartner der Arbeitstherapie der Psychiatrischen Universitätsklinik Zürich ein Informationsgespräch. In diesem Gespräch stellen wir Ihnen das Angebot des Moduls vor und gehen auf Ihre persönlichen Fragen und Wünsche ein.

Die individuelle Zielsetzung für das Modul A Arbeitsdiagnostik / Potentialabklärung wird mit Ihnen und der Eingliederungsfachperson der IV-Stelle gemeinsam formuliert. Wenn Sie sich nach dem Informationsgespräch für das Modul entscheiden, wird ein Beginnstermin festgelegt.

Kontakt

Telefon +41 (0)44 384 38 62

E-Mail ModulA@puk.zh.ch

So finden Sie uns

Öffentliche Verkehrsmittel:

Tram 11 Richtung Rehalp oder Forchbahn S18

Richtung Forch / Esslingen bis Haltestelle Balgrist oder

Bus 77 bis Haltestelle Flühgasse;

circa fünf Minuten Fussweg ab Haltestellen

Parkplätze:

Es stehen wenige gebührenpflichtige Besucherparkplätze zur Verfügung.

1000/10.2016

Psychiatrische Universitätsklinik Zürich
Direktion Pflege, Therapien und Soziale Arbeit
Therapien und Soziale Arbeit

Arbeitstherapie

Lenggstrasse 31, Postfach 1931

8032 Zürich

Telefon +41 (0)44 384 38 60

Telefax +41 (0)44 384 27 21

Zentrale +41 (0)44 384 21 11

info-ats@puk.zh.ch

www.pukzh.ch

Direktorin Pflege, Therapien und Soziale Arbeit:
Rebekka Gemperle